



# Rapport de la Situation Epidémiologique Maladie a Virus Ebola en Guinée 27 Août 2015

## I. Points saillants

- Un (1) nouveau cas confirmé a été notifié dans le quartier Darsalam 2, commune de Ratoma, Conakry. Il s'agit d'un contact connu et suivi du décès communautaire confirmé le 18/08/2015. Le nouveau cas confirmé fut vacciné le 20/08/2015;
- Quatre-vingt-neuf (89) décès communautaires notifiés dont Quatre-vingt-huit (88) sécurisés

## II. Dynamique de l'épidémie:

Table 1. Répartition des cas notifiés par préfecture le 27/08/2015, Guinée

Préfecture de résidence	Cas Confirmés	Cas Probables	Cas Suspects	Total
Conakry	1	0	2	3
Tougue	0	0	1	1
TOTAL	1	0	3	4

Table 2. Décès communautaires notifiés à la date du 27/08/2015, Guinée

Décès Communautaires		Total décès
Enterrements Sécurisés	Enterrements Non-sécurisés	
88(dont 00+)	1	89

Données épidémiologiques et cartes disponibles sur <http://guinea-ebov.github.io/>


**Guinée - Epidémie de la Maladie à virus Ebola**
**Table 3.** Situation des patients dans les centres de traitement et de transit fonctionnels, 27/08/2015, Guinée

	Conakry CTE	Coyah CTE	Macenta CTE	N'zérékoré CTE	Kindia CTE	Boké CTE	Forécariah CTE	Siguiiri CDT	Total
Cas confirmés	4	0	0	0	0	0	1	0	5
Cas suspects	5	0	0	0	2	0	1	0	8
Sorties guéris	0	0	0	0	0	0	0	0	0
Décédés	0	0	0	0	0	0	0	0	0
Total hospitalisés au CTE	<b>9</b>	<b>0</b>	<b>0</b>	<b>0</b>	<b>2</b>	<b>0</b>	<b>2</b>	<b>0</b>	<b>13</b>

**Table 4.** Capacité des CTE et CDT en Lits, 27/08/2015, Guinée

Centres	Section Suspects (Lits)	Section Probables (Lits)	Section Confirmés (Lits)	Total (Lits)
CTE Nongo	16	0	32	48
CTE Coyah	12	8	40	60
CTE Macenta	12	8	10	30
CTE N'Zerekore	3	0	3	6
CDT Siguiiri	4	6	10	20
CTE Forécariah	5	6	12	23
CDT Kérouané	4	6	10	20
CDT Kamsar	3	2	5	10
CTE Beyla	3	0	2	5
CTE Boke	17	0	12	29
CTE Kindia	8	8	46	62
<b>Total</b>	<b>87</b>	<b>44</b>	<b>182</b>	<b>313</b>

**Table 5.** Etats des Laboratoires, 27/08/2015, Guinée

N°	Laboratoires	Localisation	Etat du Laboratoire
1	CREMS	Kindia	Fonctionnel
2	CTS	Conakry	Fermé
3	EUMLab	Coyah	Fonctionnel
4	IP France	Macenta	Fonctionnel
5	IPD Donka	Conakry	Fonctionnel
6	KPLAN	Conakry	Fonctionnel
7	KPLAN	Forecariah	Fonctionnel
8	PHAC	Boké (Kamsar)	Fonctionnel
9	REDC	Conakry	Fonctionnel
10	Labo Mobile	Dubréka (Tanene)	Fonctionnel



**Guinée - Epidémie de la Maladie à virus Ebola**

**Table 6.** Situation du suivi des contacts, 27/08/2015, Guinée

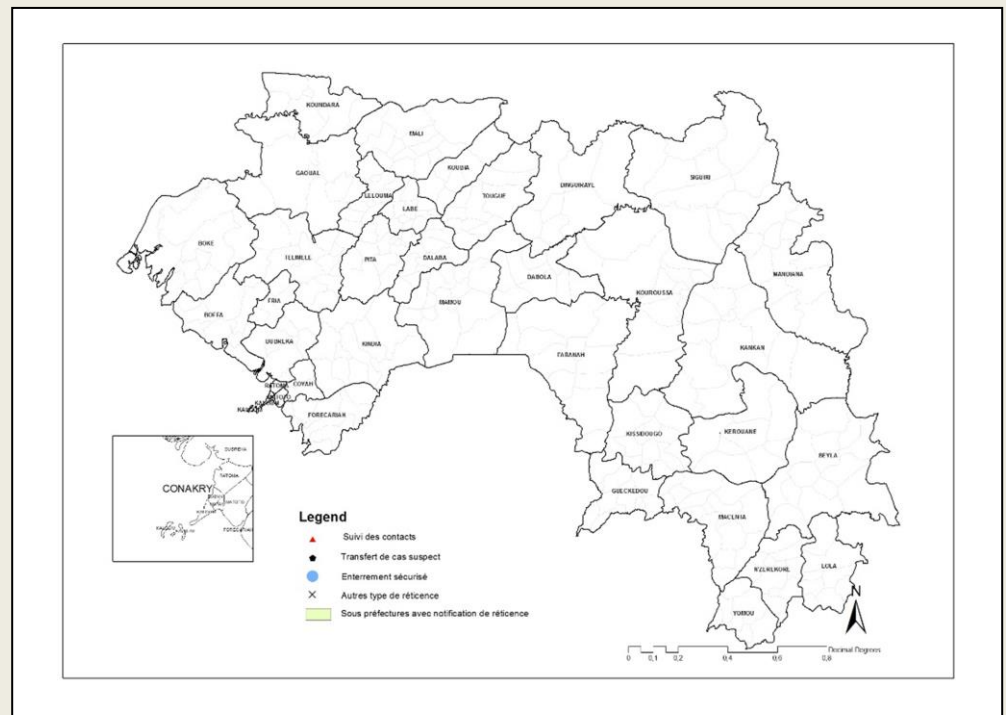
Contacts	Nombre
Nouveaux contacts du jour	10
Nombre de contacts sortis ce jour	0
Nombre de contacts confirmés ce jour	1
Contacts à suivre	385
Contacts suivis	379
Contacts non suivis	6
% non suivis	1,6

**Table 7.** Nouveaux cas confirmés pendant la semaine 35 (24 août- 30 août 2015), Guinée

Préfecture	Semaines			24-aout	25-aout	26-aout	27-aout	28-aout	29-aout	30-aout	Semaine 35	Contacts listés
	32	33	34									
Matam	0	2	0	0	0	0	0				0	62
Dubreka	0	0	0	0	1	0	0				1	8
Ratoma	1	0	3	0	0	0	1				1	219
Forécariah	1	1	0	0	0	0	0				0	93
<b>Total</b>	<b>2</b>	<b>3</b>	<b>3</b>	<b>0</b>	<b>1</b>	<b>0</b>	<b>1</b>				<b>2</b>	<b>382</b>

**Carte 1.** Sous-préfectures où des réticences ont été signalées par les équipes de la riposte/suivi, 27/08/2015, Guinée

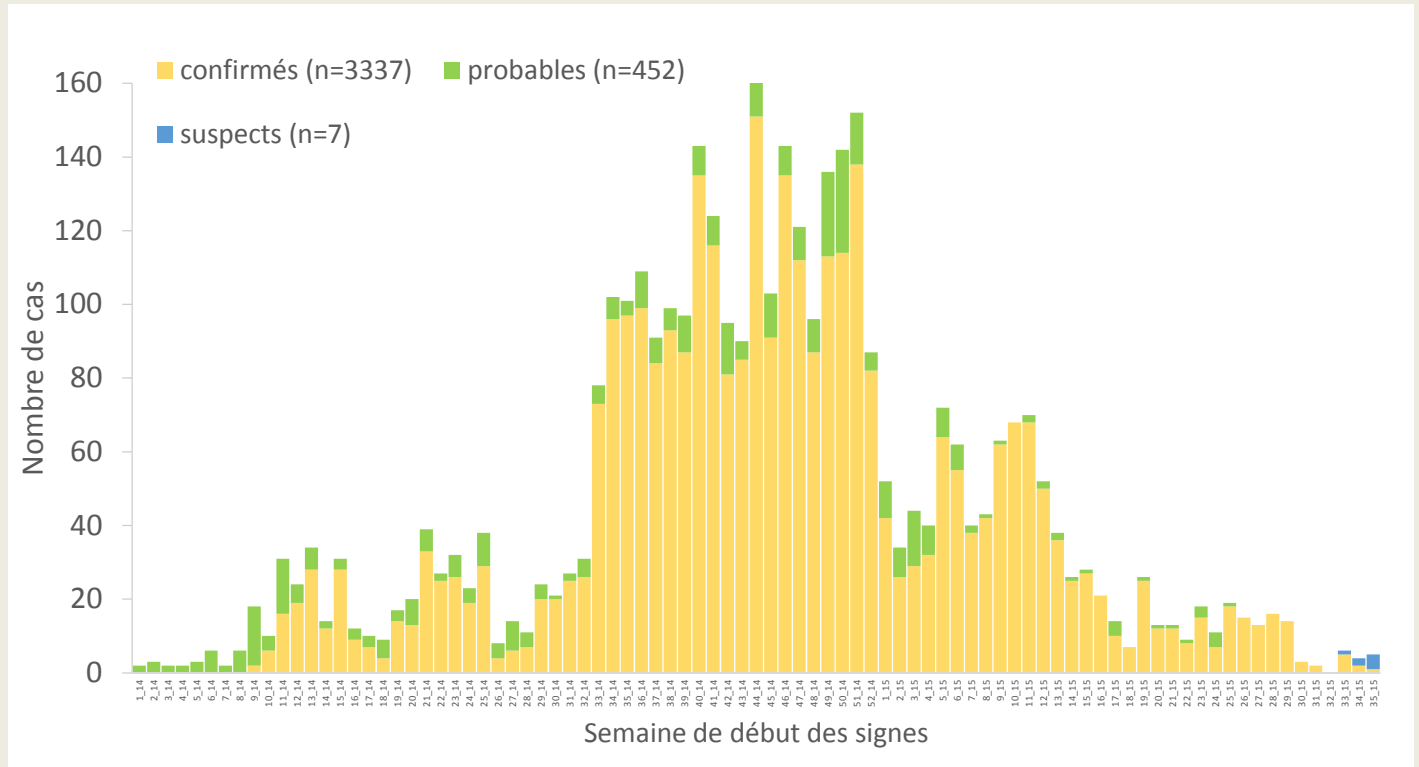
Aucune réticence





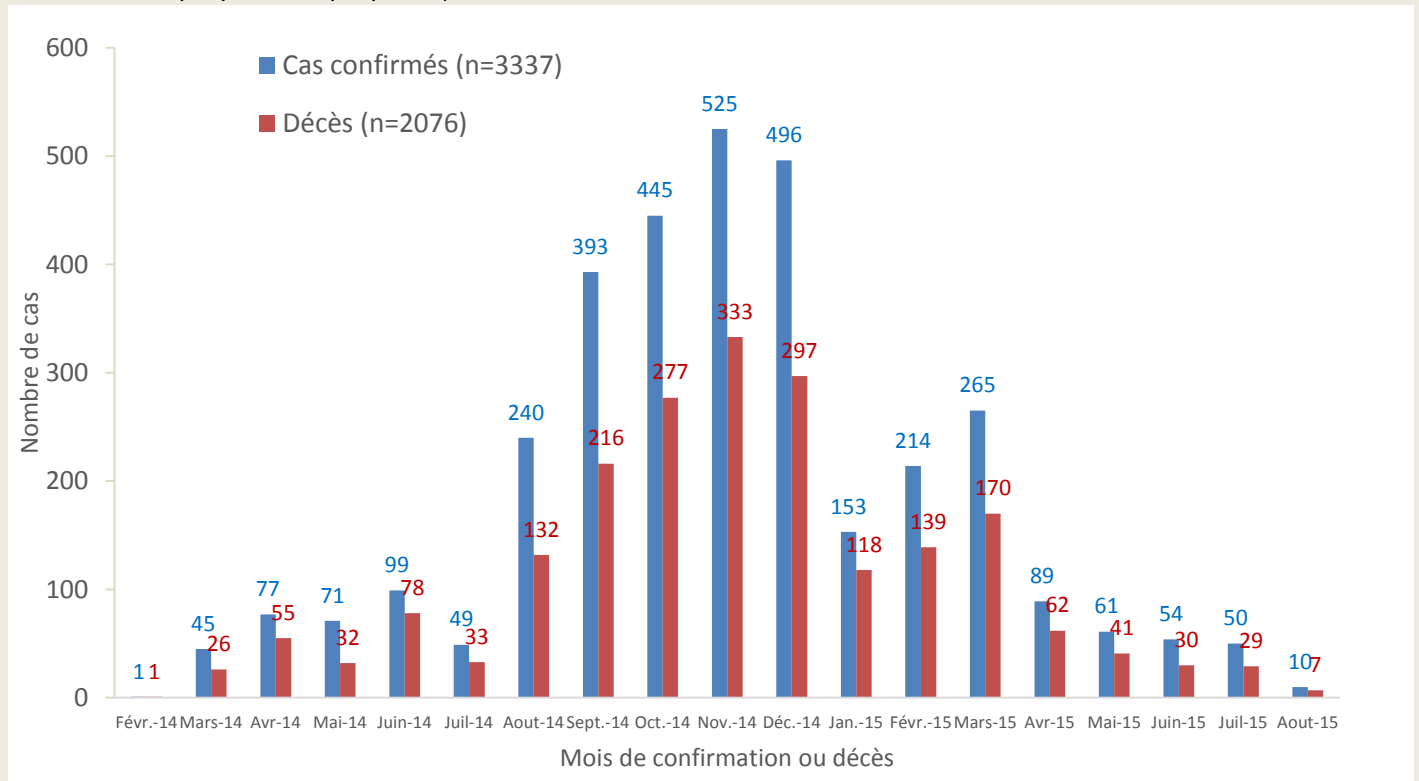
### Guinée - Epidémie de la Maladie à virus Ebola

Graphique 1. Distribution des cas notifiés, par semaine (début des signes\*), 30/12/2013 – 27/08/2015, Guinée



\*Valeurs manquantes pour date de début des signes = 1

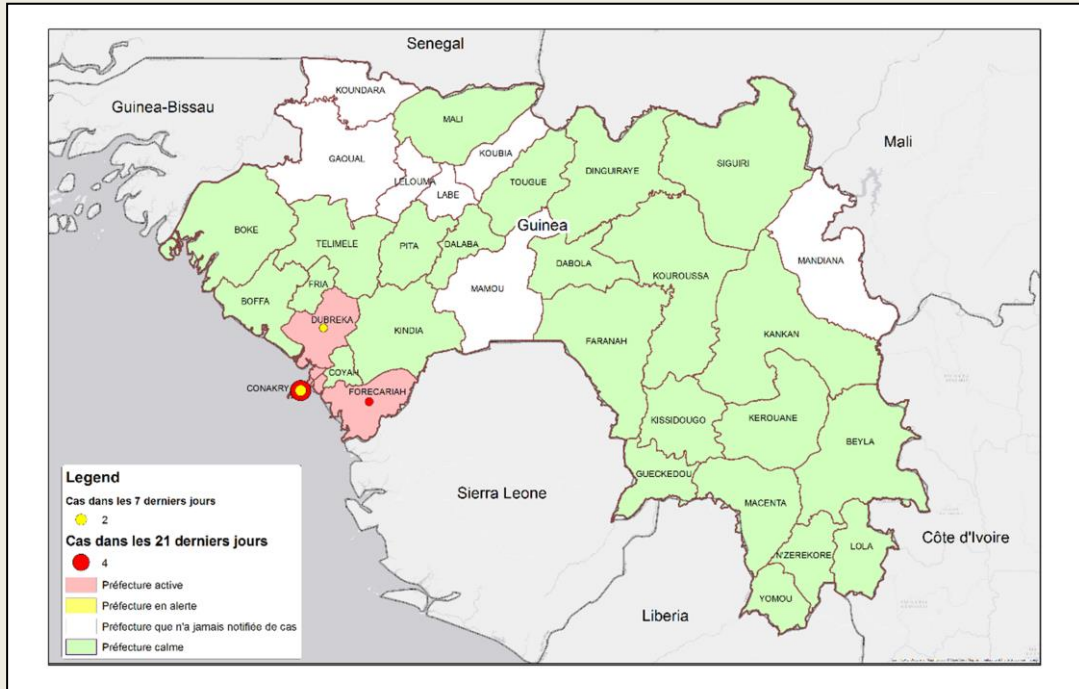
Graphique 2. Distribution des cas confirmés et décès, par mois de confirmation et de décès, 30/12/2013-27/08/2015, Guinée



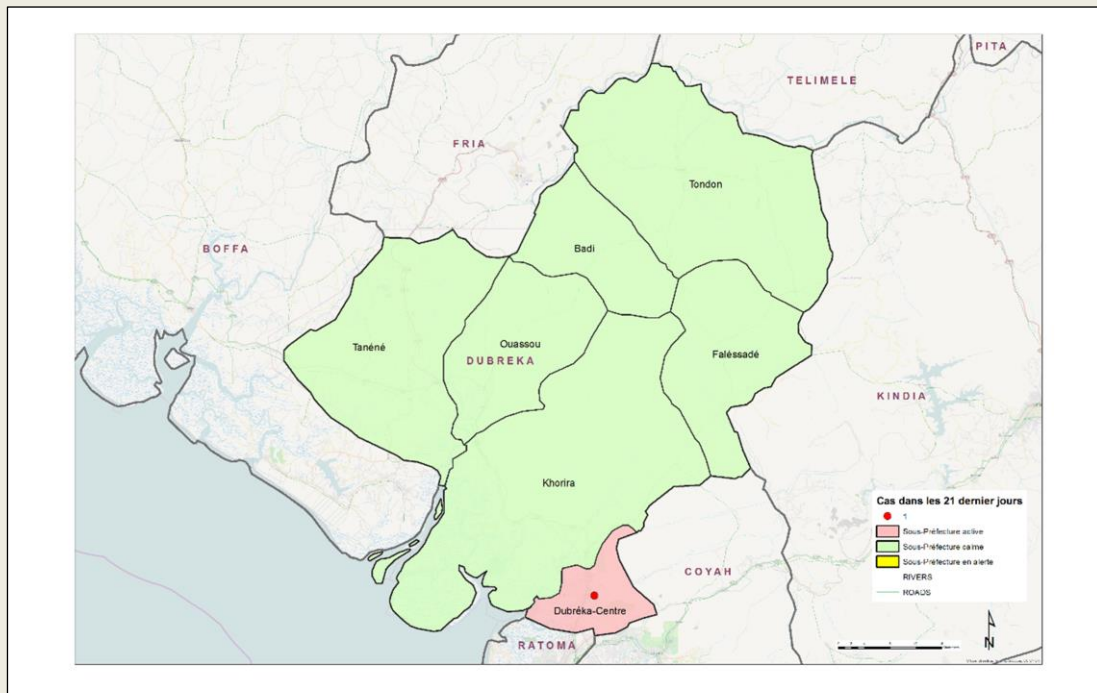


### Guinée - Epidémie de la Maladie à virus Ebola

Carte 2. Répartition par préfectures des cas confirmés et classification des préfectures selon le niveau d'alerte, 06/08/2015-27/08/2015 (21 jours), Guinée



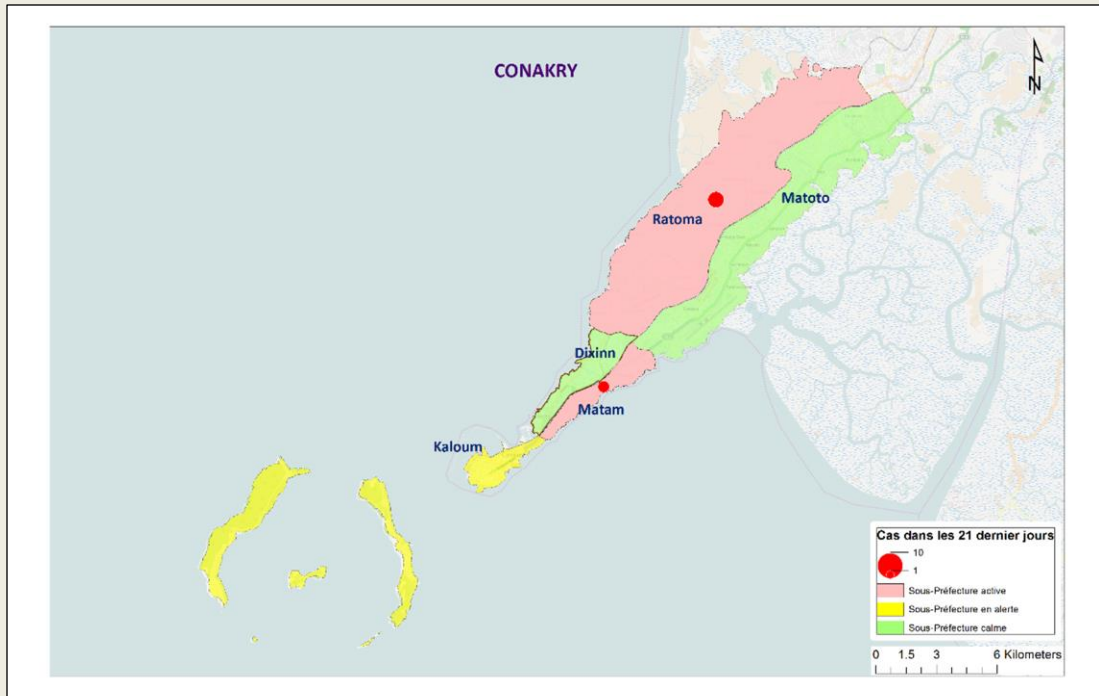
Carte 4. Répartition par sous-préfectures des cas confirmés et classification des sous-préfectures selon le niveau d'alerte, 06/08/2015-27/08/2015 (21 jours), Dubréka



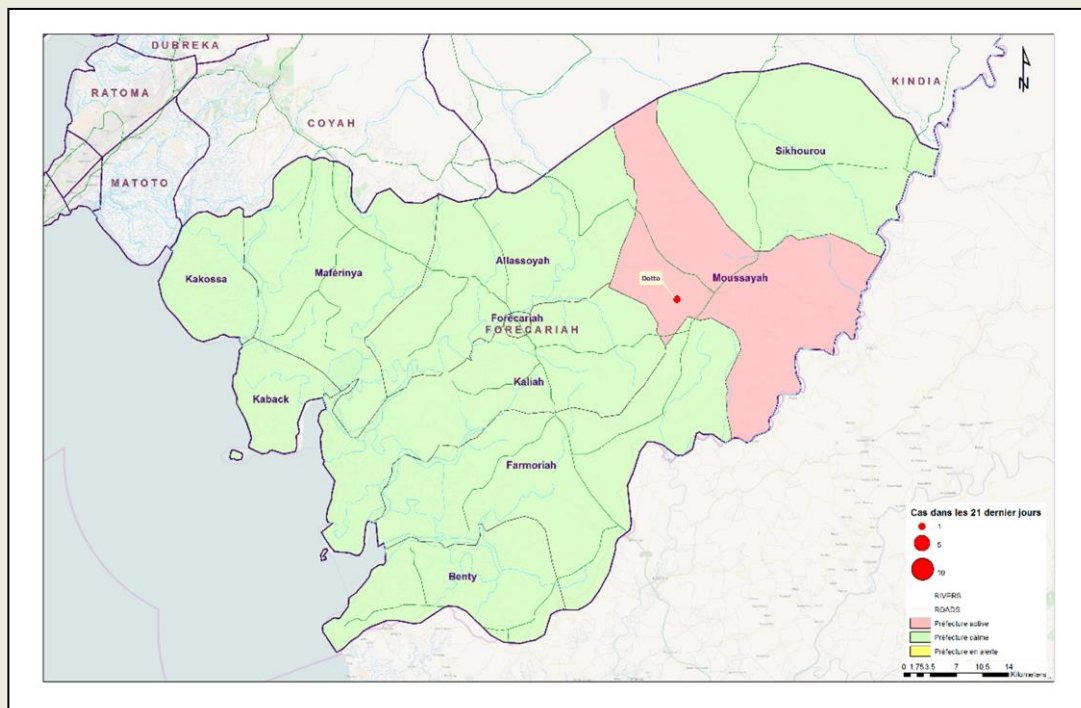


### Guinée - Epidémie de la Maladie à virus Ebola

Carte 3. Répartition par sous-préfectures des cas confirmés et classification des sous-préfectures selon le niveau d'alerte, 06/08/2015-27/08/2015 (21 jours), Conakry



Carte 4. Répartition par sous-préfectures des cas confirmés et classification des sous-préfectures selon le niveau d'alerte, 06/08/2015-27/08/2015 (21 jours), Forécariah





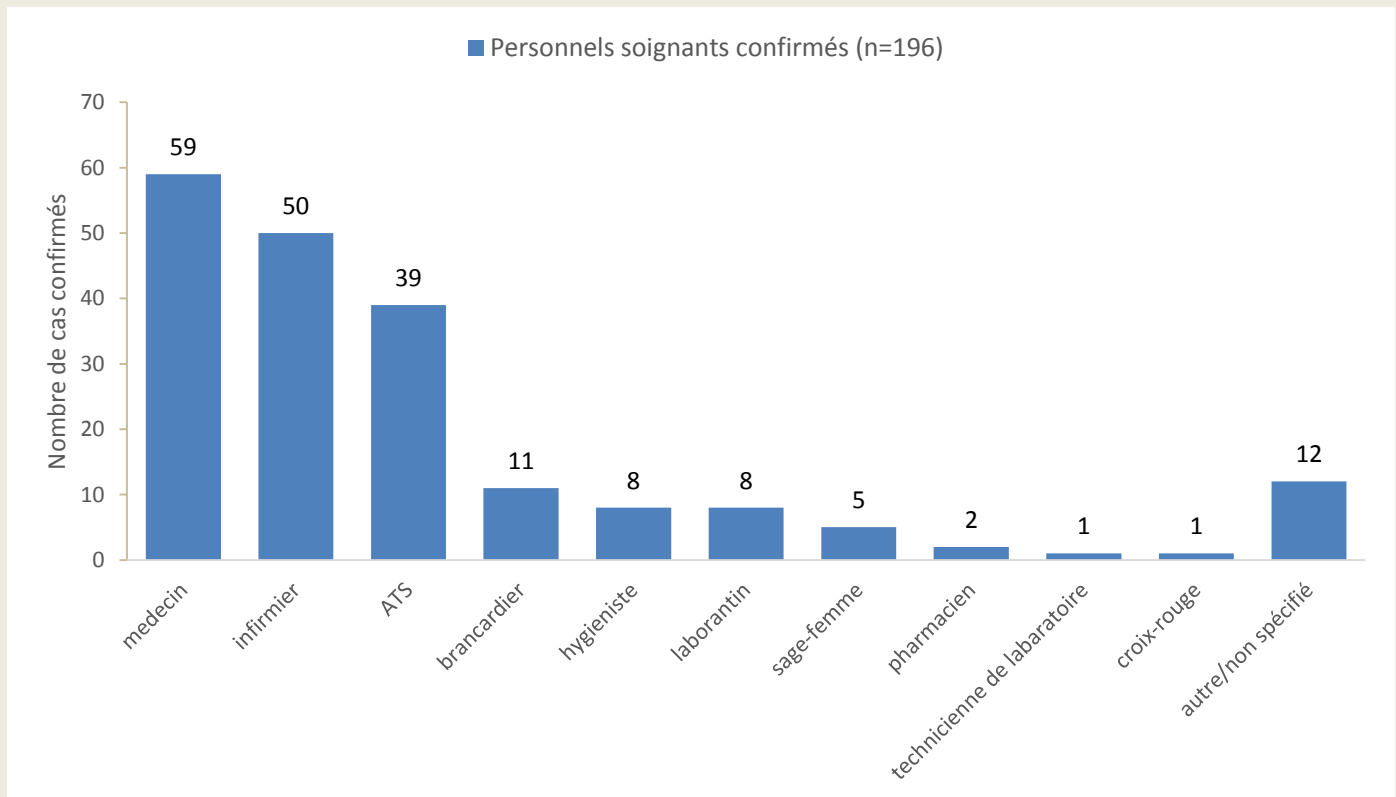


### Guinée - Epidémie de la Maladie à virus Ebola

**Table 8.** Répartition des cas confirmés par sous-préfecture du 06/08/2015-27/08/2015 (21 jours), Guinée

PREFECTURE	SOUS PREFECTURE	CONFIRME	DECES	
			COMMUNAUTAIRE	CTE
CONAKRY	Ratoma	4	1	1
	Matam	2	0	1
DUBREKA	Dubreka-centre	1	1	0
FORECARIAH	Moussayah	1	0	0
<b>TOTAL</b>		<b>8</b>	<b>2</b>	<b>2</b>

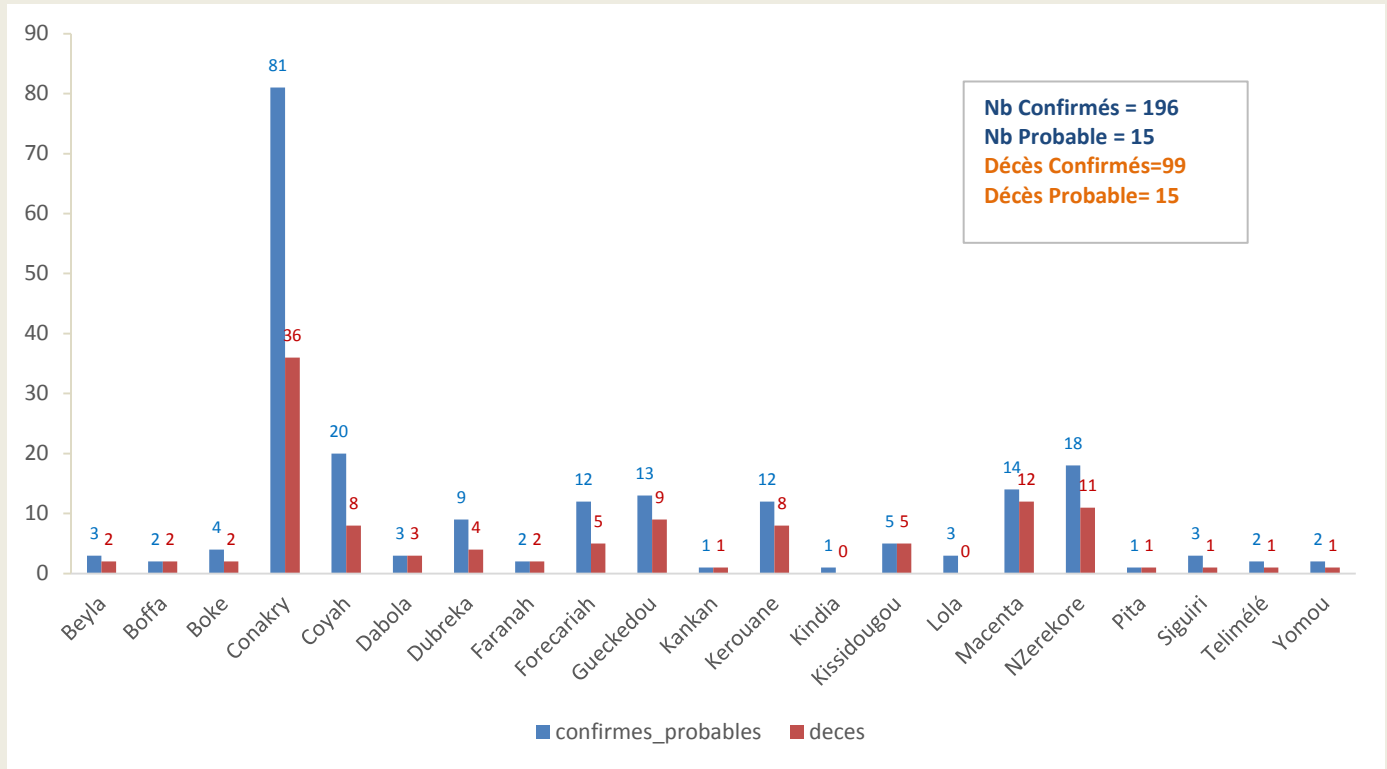
**Graphique 3.** Répartition des cas confirmés par statut professionnel parmi le personnel de santé, 30/12/2013 – 27/08/2015, Guinée



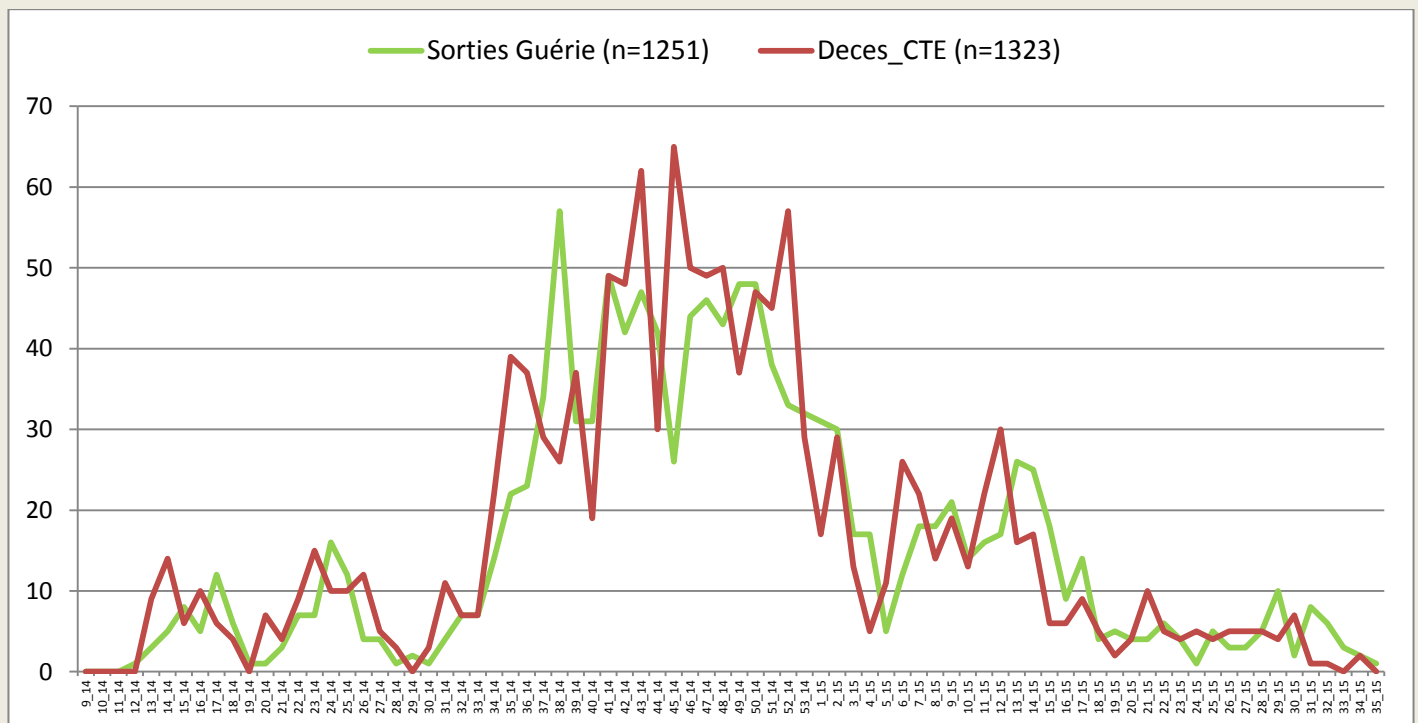


**Guinée - Epidémie de la Maladie à virus Ebola**

**Graphique 4.** Distribution par préfecture des cas confirmés et probables parmi le personnel de santé, 30/12/2013 – 27/08/2015, Guinée



**Graphique 5.** Evolution hebdomadaire selon le statut final des patients(Confirmés) au CTE, 30/12/2013-27/08/2015, Guinée



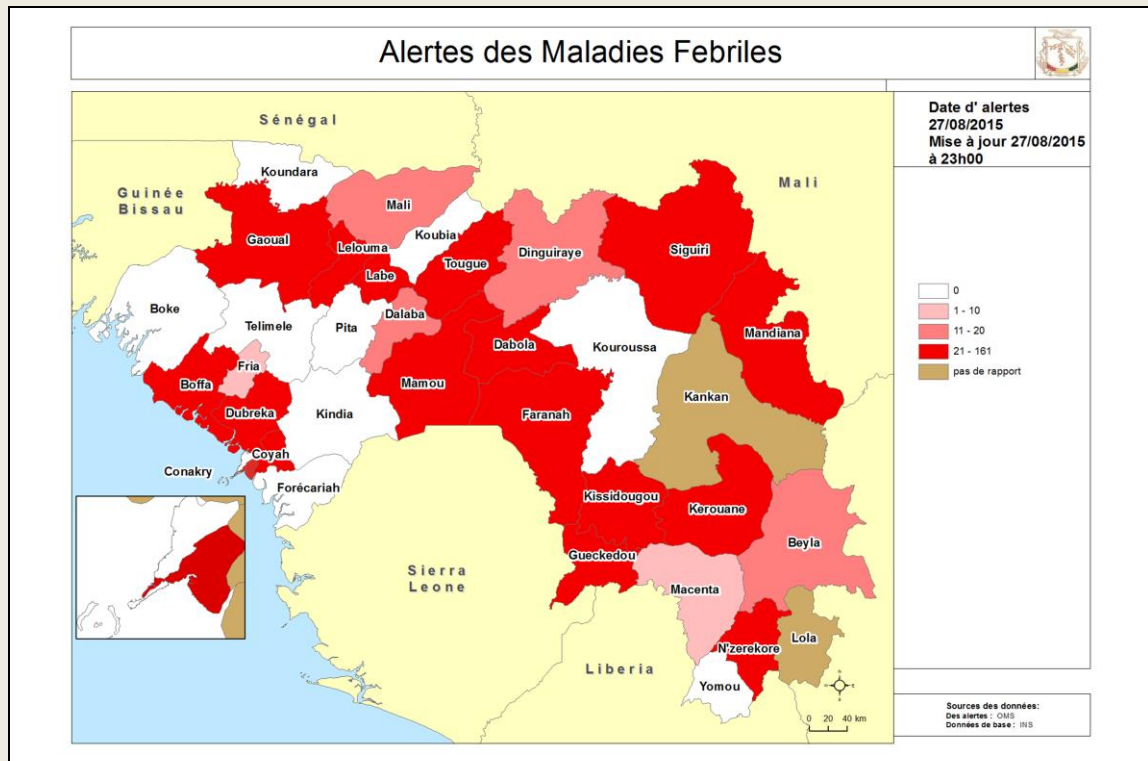
\*Valeurs manquantes pour le statut final =52



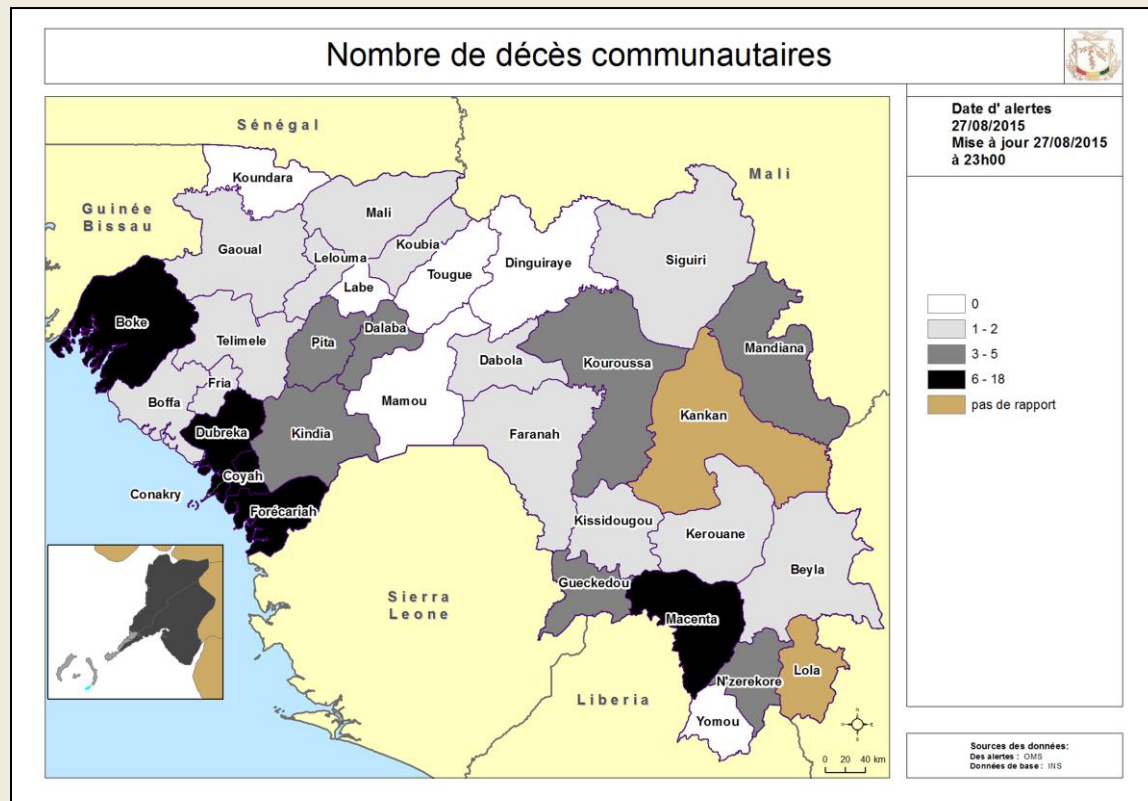


### Guinée - Epidémie de la Maladie à virus Ebola

Carte 6. Classification des préfectures selon le nombre d'alerte des maladies fébriles. 27/08/2015, Guinée



Carte 7. Classification des préfectures selon le nombre d'alerte des décès communautaires. 27/08/2015, Guinée





### Guinée - Epidémie de la Maladie à virus Ebola

**Table 9.** Tableau récapitulatif des échantillons testés le 27/08/2015, Guinée

LABORATOIRES	Echantillons testés	Echantillons positifs	Echantillons négatifs	Décédés testés	Décédés positifs	Nouveaux Cas	Tests en cours
IPD Donka (GUI_EBOV_IPD)	32	1	31	24	0	1	0
EUMlab Coyah (GUI_EBOV_EUMLAB)	28	0	28	28	0	0	0
CREMS Kindia (GUI_EBOV_CREMS)	14	0	14	13	0	0	0
IP France Macenta (GUI-EBOV- IPF)	0	0	0	0	0	0	0
KPLAN Forécariah (GUI_EBOV_ K-PLAN)	19	0	18	16	0	0	1
REDC Conakry (GUI_EBOV REDC)	18	1	17	10	0	0	0
PHAC Kamsar (GUI_EBOV)	29	0	29	29	0	0	0
KPLAN ID Conakry (GUI EBOV KPLAN ID)	7	0	7	7	0	0	0
<b>Total</b>	<b>147</b>	<b>2</b>	<b>144</b>	<b>127</b>	<b>0</b>	<b>1</b>	<b>1</b>

**Table 10.** Situation globale des cas confirmés, probables et suspects, 27/08/2015, Guinée

Classification épidémiologique	Nombre	Décédé
Confirmé	3337	2076 (62,2 %)
Probable	452	452 (100,0 %)
Suspect	8	0 (0,0 %)
<b>Total</b>	<b>3797</b>	<b>2528 (66,6 %)</b>

Note: L'augmentation du nombre total de cas probables s'explique en partie par la mise en place du nouveau système de notification des décès communautaires non-prélevés avec lien épidémiologique avéré



### Guinée - Epidémie de la Maladie à virus Ebola

#### Données épidémiologiques, Ebola\_Guinée 27/08/2015

Description	Totaux	Conakry	Gueckedou	Macenta	Dabola	Kissidougou	Dinguiraye	Telimele	Beffa	Kouroussa	Siguiri	Pita	Nzérékoré	Yomou	Dubréka	Forécariah	Kerouane	Coyah	Dalaba	Beylla	Kindia	Lola	Boke	Mamou	Mali	Faranah	Kankan	Fria	Koundara	Gaoual	Tougué	
<b>Nouveaux cas enregistrés ce jour*</b>																																
Nouveaux Cas suspects	3	2																														1
Nouveaux Cas Probables	0																															
Nouveaux Cas confirmés	1	1																														
<b>Total des nouveaux cas enregistrés ce jour</b>	<b>4</b>	<b>3</b>	<b>0</b>	<b>0</b>	<b>0</b>	<b>0</b>	<b>0</b>	<b>0</b>	<b>0</b>	<b>0</b>	<b>0</b>	<b>0</b>	<b>0</b>	<b>0</b>	<b>0</b>	<b>0</b>	<b>0</b>	<b>0</b>	<b>0</b>	<b>0</b>	<b>0</b>	<b>0</b>	<b>0</b>	<b>0</b>	<b>0</b>	<b>0</b>	<b>0</b>	<b>0</b>	<b>0</b>	<b>1</b>		
<b>Cumul des cas</b>																																
Total des Cas suspects	8	4	0	0	0	0	0	0	0	0	0	0	0	0	0	1	0	0	0	0	1	0	1	0	0	0	0	0	0	0	1	
Total des Cas Probables	452	37	112	27	5	36	1	3	17	2	8	1	43	0	13	52	1	7	0	0	35	18	4	0	0	24	1	5	0	0	0	
Total des Cas confirmés	3337	569	270	717	8	100	0	40	36	18	26	7	213	11	147	423	160	237	9	47	78	93	32	0	5	46	31	12	0	0	2	
<b>Cumul (des cas confirmés, probables et suspects)</b>	<b>3797</b>	<b>610</b>	<b>382</b>	<b>744</b>	<b>13</b>	<b>136</b>	<b>1</b>	<b>43</b>	<b>53</b>	<b>20</b>	<b>34</b>	<b>8</b>	<b>256</b>	<b>11</b>	<b>160</b>	<b>476</b>	<b>161</b>	<b>244</b>	<b>9</b>	<b>47</b>	<b>114</b>	<b>111</b>	<b>37</b>	<b>0</b>	<b>5</b>	<b>70</b>	<b>32</b>	<b>17</b>	<b>0</b>	<b>0</b>	<b>3</b>	
<b>Décès</b>																																
Nouveaux décès confirmés ce jour*	0																															
Nouveaux décès probables ce jour*	0																															
Total des décès probables	452	37	112	27	5	36	1	3	17	2	8	1	43	0	13	52	1	7	0	0	35	18	4	0	0	24	1	5	0	0	0	
Total des décès confirmés	2076	281	204	474	8	71	0	17	26	11	16	3	138	5	88	281	97	132	2	28	50	66	18	0	3	31	20	5	0	0	1	
<b>Cumul des decés ( probables et confirmés)</b>	<b>2528</b>	<b>318</b>	<b>316</b>	<b>501</b>	<b>13</b>	<b>107</b>	<b>1</b>	<b>20</b>	<b>43</b>	<b>13</b>	<b>24</b>	<b>4</b>	<b>181</b>	<b>5</b>	<b>101</b>	<b>333</b>	<b>98</b>	<b>139</b>	<b>2</b>	<b>28</b>	<b>85</b>	<b>84</b>	<b>22</b>	<b>0</b>	<b>3</b>	<b>55</b>	<b>21</b>	<b>10</b>	<b>0</b>	<b>0</b>	<b>1</b>	
<b>Letalité des cas confirmés</b>	<b>62%</b>	<b>49%</b>	<b>76%</b>	<b>66%</b>	<b>100%</b>	<b>71%</b>	<b>0%</b>	<b>43%</b>	<b>72%</b>	<b>61%</b>	<b>62%</b>	<b>43%</b>	<b>65%</b>	<b>45%</b>	<b>60%</b>	<b>66%</b>	<b>61%</b>	<b>56%</b>	<b>22%</b>	<b>60%</b>	<b>64%</b>	<b>71%</b>	<b>56%</b>	<b>0%</b>	<b>60%</b>	<b>67%</b>	<b>65%</b>	<b>42%</b>	<b>0%</b>	<b>0%</b>	<b>50%</b>	
<b>Agents de sante</b>																																
Nouveaux cas confirmés enregistrés parmi les agents de santé ce jour*	0																															
Cumul des cas confirmés parmi les agents de santé	196	76	8	13	3	5	0	1	2	0	3	1	18	2	9	10	12	20	0	3	1	3	4	0	0	1	1	0	0	0	0	
Cumul des cas probables parmi les agents de santé	15	5	5	1	0	0	0	1	0	0	0	0	0	0	2	0	0	0	0	0	0	0	0	0	0	1	0	0	0	0	0	
Cumul (des cas confirmés et probables) parmi les agents de santé	211	81	13	14	3	5	0	2	2	0	3	1	18	2	9	12	12	20	0	3	1	3	4	0	0	2	1	0	0	0	0	
Nouveaux décès enregistrés parmi les agents de santé ce jour	0	0	0	0	0	0	0	0	0	0	0	0	0	0	0	0	0	0	0	0	0	0	0	0	0	0	0	0	0	0	0	
Cumul des décès confirme parmi les agents de santé	99	31	4	11	3	5	0	0	2	0	1	1	11	1	4	3	8	8	0	2	0	0	2	0	0	1	1	0	0	0	0	
Cumul des décès (Confirmes + probables) parmi les agents de sante	114	36	9	12	3	5	0	1	2	0	1	1	11	1	4	5	8	8	0	2	0	0	2	0	0	2	1	0	0	0	0	
<b>Admissions et sorties CTE</b>																																
Nouvelles admissions au CTE ce jour*	7	6																			1											
Nombre total des cas hospitalisés dans le CTE	13	9	0	0	0	0	0	0	0	0	0	0	0	0	0	2	0	0	0	0	2	0	0	0	0	0	0	0	0	0	0	
Nombre total des sorties ce jour du CTE	7	4	0	0	0	0	0	0	0	0	0	0	0	0	3	0	0	0	0	0	0	0	0	0	0	0	0	0	0	0	0	
Cumul des admissions au CTE	6320	2145	1528	1391	0	0	0	0	0	0	8	3	126	0	0	550	12	416	0	0	103	0	38	0	0	0	0	0	0	0	0	
<b>Contacts</b>																																
Nouveaux contacts enregistrés ce jour*	10	1	0	0	0	0	0	0	0	0	0	0	0	0	7	2	0	0	0	0	0	0	0	0	0	0	0	0	0	0	0	
Nombre de contacts sortis ce jour	0	0													0	0																
Nombre de contacts a suivre ce jour	385	284													8	93																
Nombre de contacts suivis ce jour	379	278													8	93																
Pourcentage des contacts suivis (%)	98,44	98%													100%	100%																
<b>Laboratoire</b>																																
Nombre d'échantillons collectés ce jour	148	57													19	28					14		30									
Nombre d'échantillons en cours de test	1	0	0	0								0			1	0					0		0									
Total des échantillons testés	20456	11312	2393	253								115			1707			3088			1000		588									
Date de confirmation du dernier cas		27/08/2015																														
Nombre de jour avec zéro(0) cas confirmé		0	250	182	246	201			240	129	261	154	326	216	354	2	13	252	37	322	231	129	185	57		189	211	228	47		207	

\*Les données sur les nouveaux cas et les contacts sont déjà prises en compte dans le cumul.